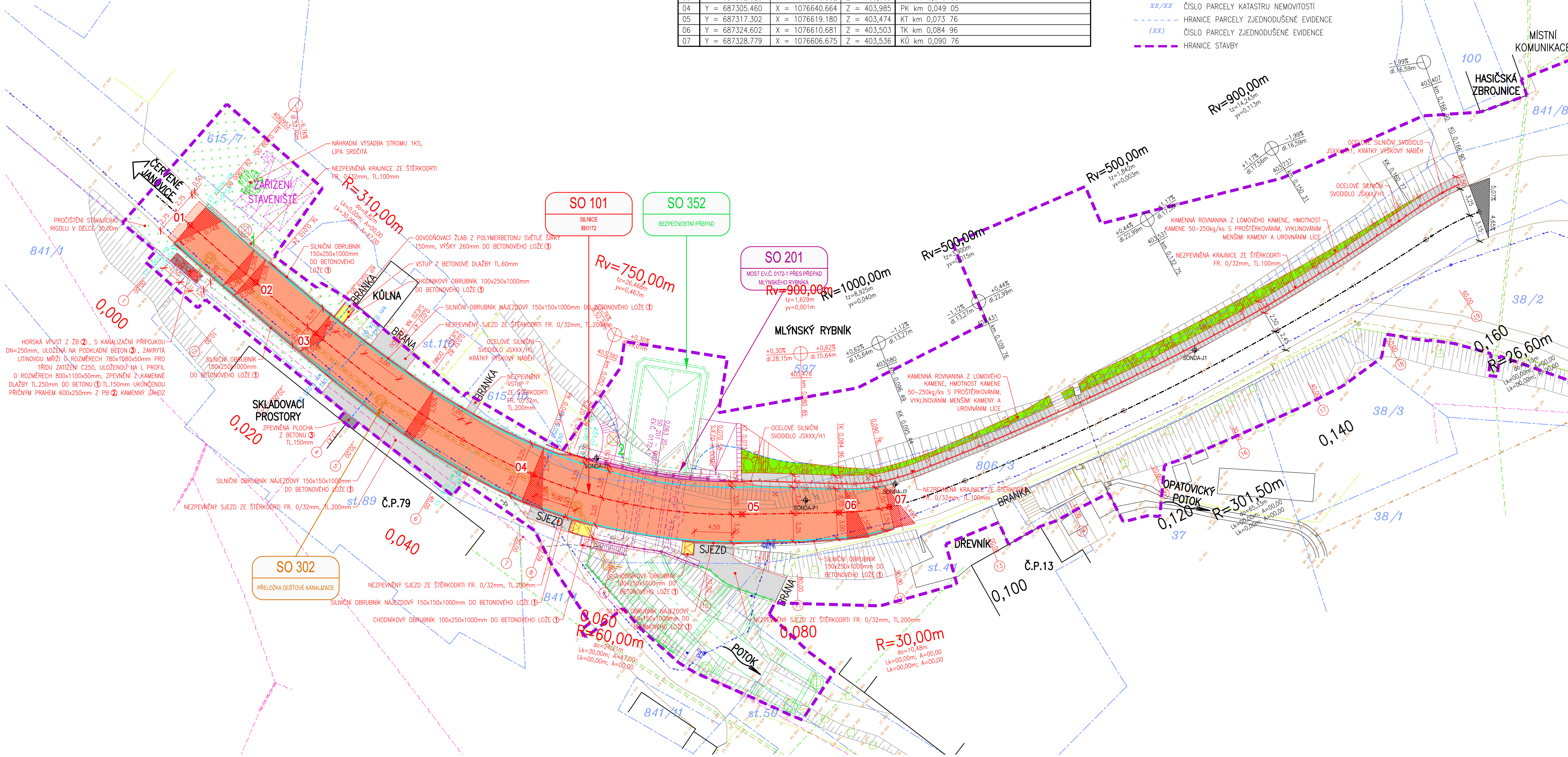


SITUACE + VYTYČENÍ
M 1:250



VYTYČOVANÉ BODY

01	Y = 687302.456	X = 1076689.401	Z = 406,953	ZÚ km 0,000 00
02	Y = 687302.166	X = 1076679.405	Z = 406,261	TK km 0,010 24
03	Y = 687302.029	X = 1076670.352	Z = 405,665	KP km 0,019 05
04	Y = 687305.460	X = 1076640.664	Z = 403,985	PK km 0,049 05
05	Y = 687317.302	X = 1076619.180	Z = 403,474	KT km 0,073 76
06	Y = 687324.602	X = 1076610.681	Z = 403,503	TK km 0,084 96
07	Y = 687328.779	X = 1076606.675	Z = 403,536	KÚ km 0,090 76

LEGENDA KATASTRU A ZÁBORŮ:

- HRANICE KATASTRÁLNÍCH ŹEMÍ
- HRANICE PARCELY KATASTRU NEMOVITOSTI
- ČÍSLO PARCELY KATASTRU NEMOVITOSTI
- HRANICE PARCELY ZJEDNODUŠENÉ EVIDENCE
- ČÍSLO PARCELY ZJEDNODUŠENÉ EVIDENCE
- HRANICE STAVBY

LEGENDA INŽENÝRSKÝCH SÍTÍ:

- STÁVAJÍCÍ VODOVOD, PODZEMNÍ NEOVĚŘENÝ (VHS VRCHLICE-MALEČ, a.s.)
- STÁVAJÍCÍ DEŠŤOVÁ KANALIZACE, PODZEMNÍ NEOVĚŘENÉ (OBEC OPATOVICE I.)
- RUŠENÉ STÁVAJÍCÍ DEŠŤOVÁ KANALIZACE, PODZEMNÍ NEOVĚŘENÉ (OBEC OPATOVICE I.)
- NOVÁ DEŠŤOVÁ KANALIZACE, PODZEMNÍ (OBEC OPATOVICE I.)
- STÁVAJÍCÍ SILOVÉ VEDENÍ NÍZKÉHO NAPĚTÍ, NADZEMNÍ (ČEZ DISTRIBUCE, a.s.)
- STÁVAJÍCÍ SDĚLOVACÍ VEDENÍ, METALICKÉ, PODZEMNÍ NEOVĚŘENÉ (ČETIN, ČESKÁ TELEKOMUNIKAČNÍ INFRASTRUKTURA a.s.)
- STÁVAJÍCÍ SDĚLOVACÍ VEDENÍ, METALICKÉ, NADZEMNÍ (ČETIN, ČESKÁ TELEKOMUNIKAČNÍ INFRASTRUKTURA a.s.)
- STÁVAJÍCÍ SILOVÉ VEDENÍ VEŘEJNÉHO OSVĚTLENÍ, PODZEMNÍ NEOVĚŘENÉ (OBEC OPATOVICE I.)
- STÁVAJÍCÍ SILOVÉ VEDENÍ VEŘEJNÉHO OSVĚTLENÍ, NADZEMNÍ (OBEC OPATOVICE I.)
- PŘÍPOJKY ULIČNÍCH VPUSTÍ A STĚŠNÍCH SVODŮ, PODZEMNÍ (KSÚS)
- DRENÁŽ, PODZEMNÍ (KSÚS)

SEZNAM STAVEBNÍCH OBJEKTŮ:

- SO 101 - SILNICE III/0172
- SO 201 - MOST EV.Č. 0172-1 PŘES PŘEPAD MLÝNSKÉHO RYBNÍKA
- SO 302 - PŘELOŽKA DEŠŤOVÉ KANALIZACE
- SO 351 - BEZPEČNOSTNÍ PŘEPAD

LEGENDA:

- STÁVAJÍCÍ PONECHANÉ STAVBY (BUDOVY, MOSTY, ZDI, PROPUSTKY, ...)
- STÁVAJÍCÍ ZPEVNĚNÉ PLOCHY (VOZOVKY, CHODNÍKY, DLAŽDĚNÉ KORYTA, ...)
- STÁVAJÍCÍ PONECHANÉ OPLOČENÍ A ZÁBRADLÍ
- STÁVAJÍCÍ PONECHANÉ SVAHY
- STÁVAJÍCÍ SOLITERNÍ STROMY S PRŮMĚREM KMENU
- STÁVAJÍCÍ PLOŠNÉ SKUPINY STROMŮ A KEŘŮ
- STÁVAJÍCÍ RUŠENÝ STAV
- DOČASNÉ KONSTRUKCE (ZAŘÍZENÍ STAVBY, ...)
- DOČASNÉ KONSTRUKCE (ZEMNÍ TĚLESO)
- ŘEŠENÁ STAVBA (KOMUNIKACE, MOSTY, ZDI, PROPUSTKY, ...)
- ŘEŠENÁ STAVBA (OPLOČENÍ A ZÁBRADLÍ)
- ŘEŠENÁ STAVBA (ZEMNÍ TĚLESO)
- ŘEŠENÝ STAVEBNÍ OBJEKT (KOMUNIKACE, MOSTY, ZDI, PROPUSTKY, ...)
- ŘEŠENÝ STAVEBNÍ OBJEKT (OPLOČENÍ A ZÁBRADLÍ)
- ŘEŠENÝ STAVEBNÍ OBJEKT (ZEMNÍ TĚLESO)
- NOVÁ ASFALTOVÁ VOZOVKA – CELÁ KONSTRUKCE
- NOVÁ ASFALTOVÁ VOZOVKA – POVRCH
- NEZPEVNĚNÉ KRAJNICE A SJEZDY ZE ŠTĚRKODRTI
- NOVÉ NÁSPY
- BETONOVÉ OBRUBY
- NOVÁ BETONOVÁ DLAŽBA TL. 60mm
- NOVÁ BETONOVÁ DLAŽBA TL. 80mm
- ROVNANINA Z LOMOVÉHO KAMENE
- ZPEVNĚNÍ SVAHU KOKOSOVOU ROHOŽÍ
- OHUMUSOVANÉ A OSETE PLOCHY
- OGRAZENÉ SOLITERNÍ STROMY S PRŮMĚREM KMENU
- KÁCENÉ SOLITERNÍ STROMY S PRŮMĚREM KMENU
- NOVÁ VÝSADBA STROMY/KEŘE

DRUHY POUŽITÝCH BETONŮ:

- 1 BETON ČSN EN 206+A1-C25/30-XF3 (CZ)–C1 1,0–Dmax 16–S2
- 2 BETON ČSN EN 206+A1-C30/37-XF4 (CZ)–C1 0,4–Dmax 16–S3
- 3 BETON ČSN EN 206+A1-C12/15-XF0 (CZ)–C1 1,0–Dmax 16–S2

SOUŘADNÝ SYSTÉM: S-JTSK
VÝŠKOVÝ SYSTÉM: B.p.v.

OSNAČENÍ	POPIŠ ZMĚNY	DATUM	PODPIS
AKT. Č. 1	ÚPRAVA ROZSAHU STAVBY	DUBEN 2023	<i>Pečala</i>
HIP	ZODP. PROJEKTANT	VYPRACOVAL	KONTROLOVAL
ING. TOMÁŠ PÁTEČEK	ING. MARTIN VAŠÁK	ING. TOMÁŠ PÁTEČEK	ING. KAREL PECHA
OBJEDNATEL: Krajská správa a údržba silnic Středočeského kraje, příspěvková organizace, Zborovská 81/11, 150 21 Praha 5	GENERÁLNÍ PROJEKTANT IM-PROJEKT INŽENÝRSKÉ A MOSTNÍ KONSTRUKCE, s.r.o. OHAZENÁ 199 30/18 PRAHA 5 TEL: 533 448 080-2 FAX: 533 448 089 im-projekt@im-projekt.cz www.im-projekt.cz		
KRAJ: STŘEDOČESKÝ	ORP: KUTNÁ HORA	KATASTR: OPATOVICE I	
STAVBA:	III/0172 OPATOVICE, MOST EV.Č.0172-1		
ČÁST:	SO 101 - SILNICE III/0172		
PŘÍLOHA:	SITUACE + VYTYČENÍ		
	FORMÁT	12 x A4	
	DATUM	ZÁŘÍ 2020	
	STUPEŇ	PDPS	
	ČÍSLO ZAK.	2018644	
	MĚŘÍTKO	1:250	
	ČÍSLO PŘÍLOHY:	ČÍSLO PARE:	
		D.1.1.2.01	

Dokumentaci lze užívat pouze ve smyslu přílohy 10 zákona o územním plánování a o územní správe, jinak může být kopírování nebo jiná zkopírování rozšíření pouze po předchozím souhlasu IM-PROJEKT, inženýrské a mostní konstrukce, s.r.o.